

FILATI NO. 66

FILATI

Malli 33

PUSERO



PUSERO · ALTA MODA CASHMERE 16



Malli 33 – Journal 66

Koko: 36/38 (40/42 – 44/46)

Tarvikkeet: Lana-Grossa **Alta Moda Cashmere 16** (78 % merinovilla, 12 % kasmir, 10 % polyamidi, 50 g = n. 110 m) -lankaa **550 (600 – 650) g** mintunvihreää (**nro 34**).

Puikot 7 ja 8 mm sekä pääntien reunusta varten 40 cm pyöröpuikko 7 mm tai käsialan mukaan.

Joustinneule: 3 o, 3 n.

Sileä neule: Neulo oikealla oikein ja nurjalla nurin.

Pintaneule: Neulo ruutupiirroksen mukaan. Piirroksessa on vain työn oikean puolen krs:t, neulo nurjalla oikeat s:t oikein ja nurjat nurin. Toista 1.-12. krs:ia.

Reunasilmukat: Neulo joka krs oikein.

Neuletiheys: 14 s ja 22 krs pintaneuletta paksummilla puikoilla =10 x 10 cm.

Takakappale: Luo ohuemmille puikoille 83 (89 – 101) s ja aloita joustinneule nurjan puolen krs:lla neulomalla reuna-s:n sisäpuolella 3 n, 3 o, jne, sekä neulo toisessakin reunassa 3 n, reuna-s. Kun jousteen korkeus on 5 cm, muuta viimeisellä eli nurjan puolen krs:lla s-luvuksi 84 (94 – 104) s.

Vaihda työhön paksummat puikot ja aloita mallineuleet näin: Neulo reuna-s, 1 s sileää neuletta, toista ruutupiirroksen 10 s:n mallikerta 8 (9 – 10) kertaa, neulo 1 s sileää neuletta ja tee reuna-s. Neulo jatkossa s:t tässä järjestyksessä.

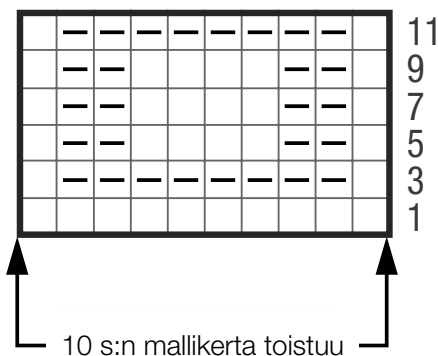
Kun kappaleen korkeus on 40 (39 – 38) cm, laita molempiin reunoihin kädentien alareunan merkki ja jatka mallineuleita. Kun kappaleen korkeus on 65 cm ja olet tehnyt 11 pintaneuleen mallikertaa päällekkäin, neulo vielä 2 krs sileää neuletta ja pääätä sitten s:t kerralla.

Etukappale: Neulo kuten takana, kunnes kappaleen korkeus on 58 cm. Pääätä nyt keskimmäiset 12 s pääntietä varten ja neulo ensin toinen puoli. Pääätä vielä pääntien reunassa joka 2. krs 1x3 s, 2x2 s ja 1x1 s. Kun kappaleen korkeus on 65 cm ja olet tehnyt 11 pintaneuleen mallikertaa päällekkäin, neulo vielä 2 krs sileää neuletta ja pääätä sitten loput eli olan 28 (33 – 38) s kerralla. Neulo pääntien toinen puoli peilikuvaksi.

Hihat: Luo ohuemmille puikoille 41 s ja aloita joustinneule nurjan puolen krs:lla kuten takakappaleella. Kun jousteen korkeus on 5 cm, lisää viimeisellä eli nurjan puolen krs:lla 1 s =42 s. Vaihda työhön paksummat puikot ja aloita pintaneule reuna-s:iden sisäpuolella. Lisää pintaneuleen 7. krs:lla molemmissa reunoissa 1 s ja toista sitten lisäykset joka 6. krs 8 (0 – 0) kertaa, vuorotellen joka 4. ja 6. krs 6 (15 – 12) kertaa ja vielä joka 4. krs 0 (0 – 4) kertaa =72 (74 – 76) s. Kun hihan pituus on 46 (45 – 44) cm, pääätä s:t kerralla.

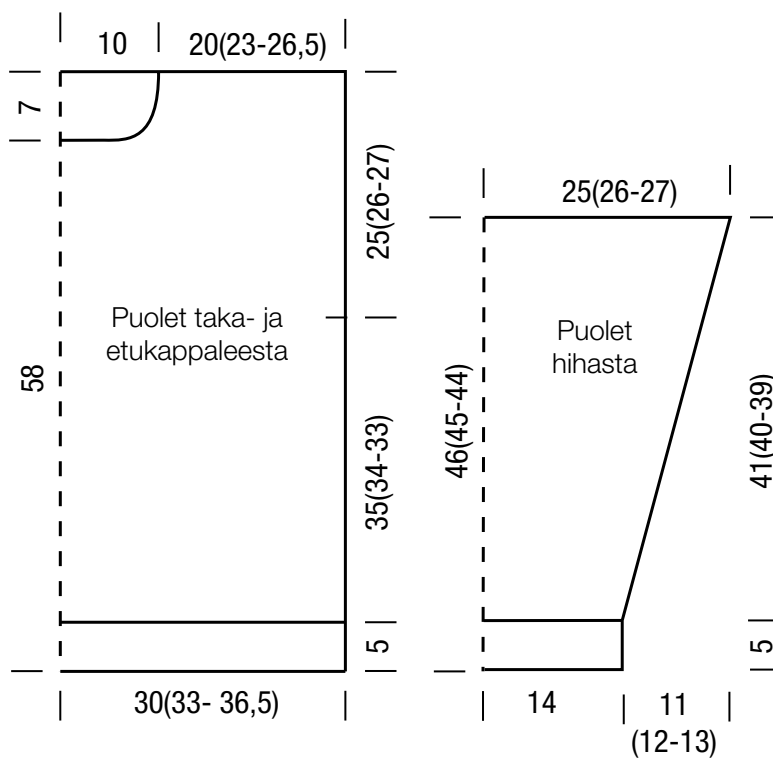
Viimeistely: Levitä kappaleet alustalle mittoihinsa, kostuta sumuttamalla ja anna kuivua. Ompele olkasaumat. Poimi langan avulla pyöröpuikolle pääntien reunasta 66 s ja neulo suljettuna neuleena joustinneuletta 10 cm, pääätä s:t joustetta neuloen. Kiinnitä hihat sivuihin merkkien väliin ja ompele sivusekä hihasaumat.

Pintaneuleen ruutupiirros



Uitleg tekentjes:

- = oikea s
- = nurja s



Neuletiheys

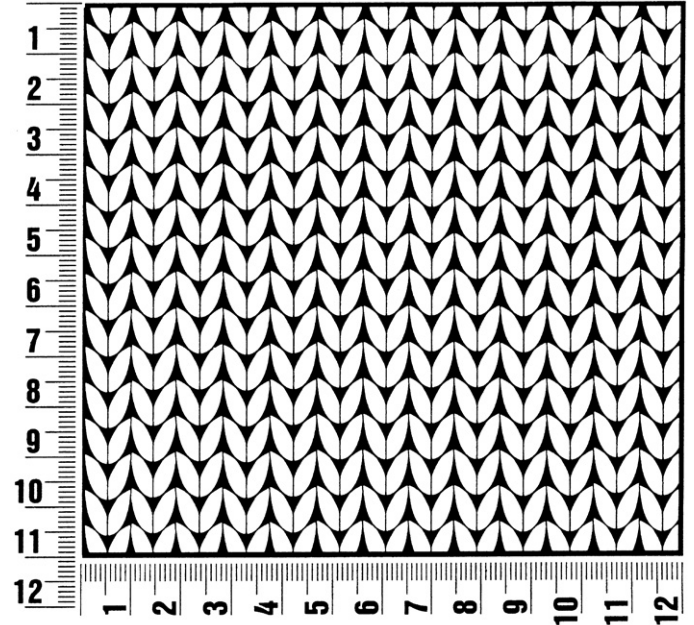
Tee ehdottomasti ensin mallitilkku!

Neulo tätä varten n. 12 x 12 cm tilkku valitsemasi ohjeen langalla ja sen mallineuleella. Laske sitten silmukoiden lukumäärä 10 cm leveydeltä ja kerrosten lukumäärä 10 cm korkeudelta.

Jos tilkussa on 10 cm matkalla vähemmän silmukoita kuin ohjeessa, neulo joko tiukempaa tai vaihda työhön ohuimmat puikot, kunnes saat oikean silmukka- ja kerrostiheyden.

Jos tilkussa on 10 cm matkalla enemmän silmukoita kuin ohjeessa, neulo joko löyhempää tai vaihda työhön paksummat puikot, kunnes saat oikean silmukka- ja kerrostiheyden.

HUOM: Vyötteessä oleva silmukka- ja kerrostiheys sekä puikokokoko ovat sileän neuleen tiheyttä varten. Jotta saat oikean näköisen ja -kokoisen neuleen, on mallitilkku ohjeen mallineuleesta välttämätön!



Ohjeiden lyhennykset

n. = noin
cm = senttimetri
g = gramma
nro = numero
op = työn oikea puoli

np = työn nurja puoli
krs = kerros
s = silmukka
o = oikein
n = nurin

lk = langankierto
kjs = ketjusilmukka
ps = piilosilmukka
ks = kiinteäsilmukka
puolip = puolipylväs

p = pylväs
kp = kaksoispylväs

Painatus

Kustantaja: Lana Grossa GmbH, Gaimersheim, www.lana-grossa.com
Valokuvaaja: Nicolas Olonetzky, www.olonetzky.com